

「自分は大丈夫」なんて思わないで

乳がん検診

自分のためにできること

まだ若いから大丈夫??

忙しくて時間がない!

検査ってなにをするの?

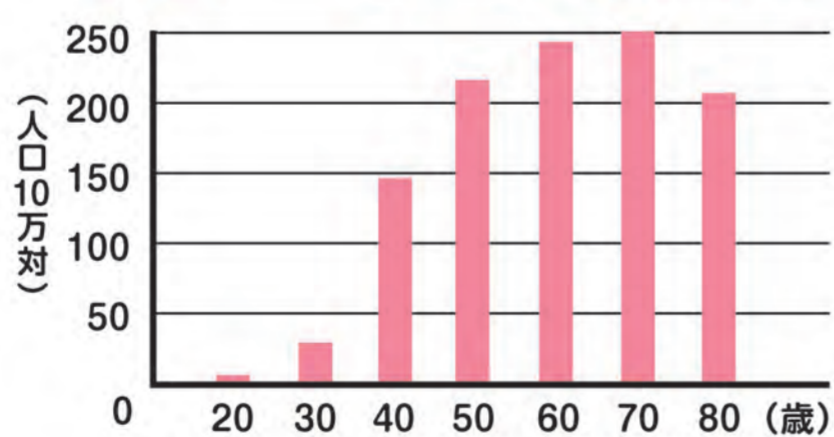
痛そうで不安...

自覚症状がないから検査しなくて大丈夫?



乳がん患者のピークは40~50歳代

乳がんの罹患率は年々増加しています。乳がんは若い年齢で発症するのが特徴で、30代から増え始め、40代から罹患率が急増します。



※…乳がんの年齢別罹患率

出典: 国立がん研究センター がん情報サービス

早期発見・早期治療が大切!

乳がんは早期発見ができれば治る病気です。発見が早ければ、乳房を残して治療^{*1}すること、治療後もQOL^{*2}を下げずに生活することも可能です。

〈5年後の生存率〉

早期発見した場合
99.7%
※限局

早期発見できなかった場合
37.2%
※遠隔転移

※1…乳房温存療法 ※2…生活の質

出典: 国立がん研究センター がん情報サービス

自分のために検診を!

対象
40歳以上の女性

受診期間
2年に1回

検診方法
マンモグラフィ

マンモグラフィ検査とは…

- 乳房を左右片方ずつプラスチック板ではさみ、圧迫して撮影します。
- 多少の痛みが伴う場合がありますが、その時は診療放射線技師にお伝えください。
- 生理前後は乳房が張って痛みがある場合もあるので、避けて受診されたほうが良いでしょう。
- 不安や心配事がある場合は気軽にお尋ねください。



〈お問合せ・ご相談〉

一般社団法人
鳥取県診療放射線技師会

<http://torihougi.com/>

鳥取県診療放射線技師会 検索

